

站前公寓将于 2020 年春季开放

110 套廉租公寓

2020 年 3 月 6 日上午 9 点开始在线提交表格

公寓以先到先得的方式提供。公寓数量有限，无法保证获取，且根据申请人的资格提供。

www.capitolhillhousing.org

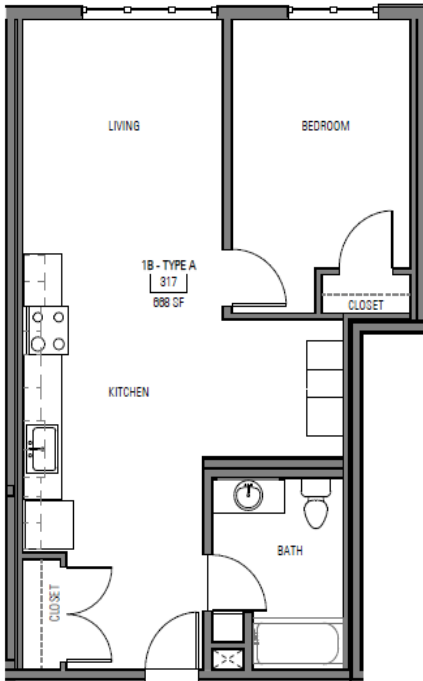


公寓可以在 2020 年 3 月至 2020 年 6 月入住。

站前公寓特点

- 为家庭和个人提供的 110 套廉租公寓
- 有单间、一居室、两居室和三居室等户型
- 绿色环保（LEED）认证
- 位于国会山轻轨站（131 10th Ave E.）
- 屋顶天台
- 每层楼均设有共用洗衣设施
- 自行车停放处
- 1,400 平方英尺的社区会议空间

有收入限制。详情请参阅背面。图中所示公寓布局仅为参考图样。



CH Capitol Hill Housing

建设充满活力的参与性社区

1620 12th Ave., Ste.205

Seattle, WA 98122



3 月 6 日上午 9 点开始，可于以下网址在线提交表格 WWW.CAPITOLHILLHOUSING.ORG

我们将提供对此计划表示意向的表格，直到收到的申请表达达到上限。我们将在线提供更多关于资格审查标准、所需文件和申请流程的信息。

站前公寓将于 2020 年春季开放

关于每个家庭的收入限制、可选公寓和租金的更多信息，请参见下方的图表。租金金额或有所变。

公寓数量	公寓类型	租金	住户人数	家庭最低年收入	家庭最高年收入
为收入为地区中等家庭收入的60%的家庭预留的公寓					
37	单间 (385-470平方英尺)	\$ 1,132	1-2人	\$ 33,960	1人 \$46,500 2人 \$53,150
36	一居室 (538-720平方英尺)	\$ 1,210	1-3人	\$ 36,300	3人 \$59,800 4人 \$66,400
14	二居室 (743-969平方英尺)	\$ 1,445	2-5人	\$ 43,350	5人 \$71,750 6人 \$77,050
5	三居室 (948-1101平方英尺)	\$ 1,646	3-7人	\$ 49,380	7人 \$82,350
为收入为地区中等家庭收入的50%的家庭预留的公寓					
2	单间 (385-470平方英尺)	\$ 938	1-2人	\$ 28,140	1人 \$38,750 2人 \$44,300
5	一居室 (538-720平方英尺)	\$ 1,003	1-3人	\$ 30,090	3人 \$49,800 4人 \$55,350
2	二居室 (743-969平方英尺)	\$ 1,195	2-5人	\$ 35,850	5人 \$59,800 6人 \$64,200
1	三居室 (948-1101平方英尺)	\$ 1,359	3-7人	\$ 40,770	7人 \$68,650
为收入为地区中等家庭收入的30%的家庭预留的公寓					
2	单间 (385-470平方英尺)	\$ 551	1-2人	\$ 16,530	1人 \$23,250 2人 \$26,550
3	一居室 (538-720平方英尺)	\$ 587	1-3人	\$ 17,610	3人 \$29,900 4人 \$33,200
2	二居室 (743-969平方英尺)	\$ 697	2-5人	\$ 20,910	5人 \$35,850 6人 \$38,500
1	三居室 (948-1101平方英尺)	\$ 783	3-7人	\$ 23,490	7人 \$41,200

国会山住房委员会 (Capitol Hill Housing) 接受符合该市在先原则住房条例 (First-in-Time Open Housing Ordinance) 的申请，并且只接受填写完整的申请表。在初次申请时间过后，国会山住房委员会将留出 72 小时用于提交在初次申请后根据要求需提供的后续信息。

请注意，房东（在西雅图市范围内）禁止基于任何逮捕记录、定罪记录，或犯罪前科，从而要求进行披露、询问、对申请人予以拒绝、或采取不利行动，但是作为成人刑事定罪的性罪犯登记信息除外，如西雅图市法典 (SMC) 第 14.09.025 A3、14.09.025 A4 以及 14.09.025 A5 条所述，并受第 14.09.115 条的除外条款和法律要求限制。

如果涉及到性罪犯登记信息，申请人可以提供任何与康复、良好行为以及与登记信息相关的事实或解释相关的补充信息。

3月6日上午9点开始，可于以下网址在线提交表格 WWW.CAPITOLHILLHOUSING.ORG
我们将提供对此计划表示意向的表格，直到收到的申请表达到上限。我们将在线提供更多关于资格审查标准、所需文件和申请流程的信息。

